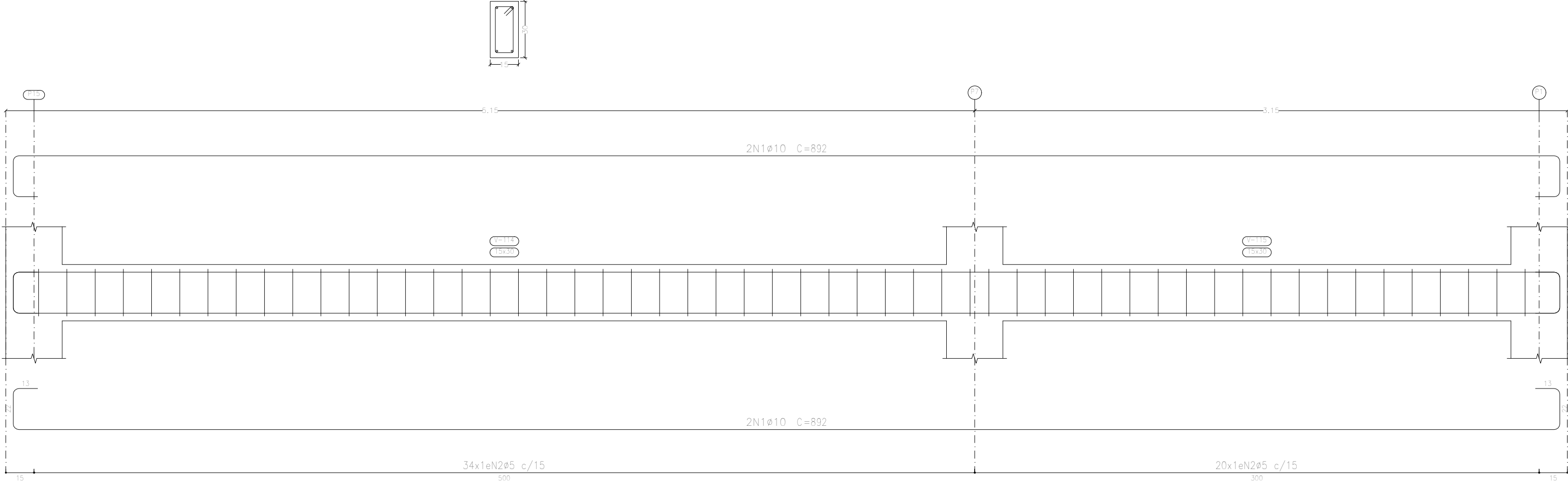


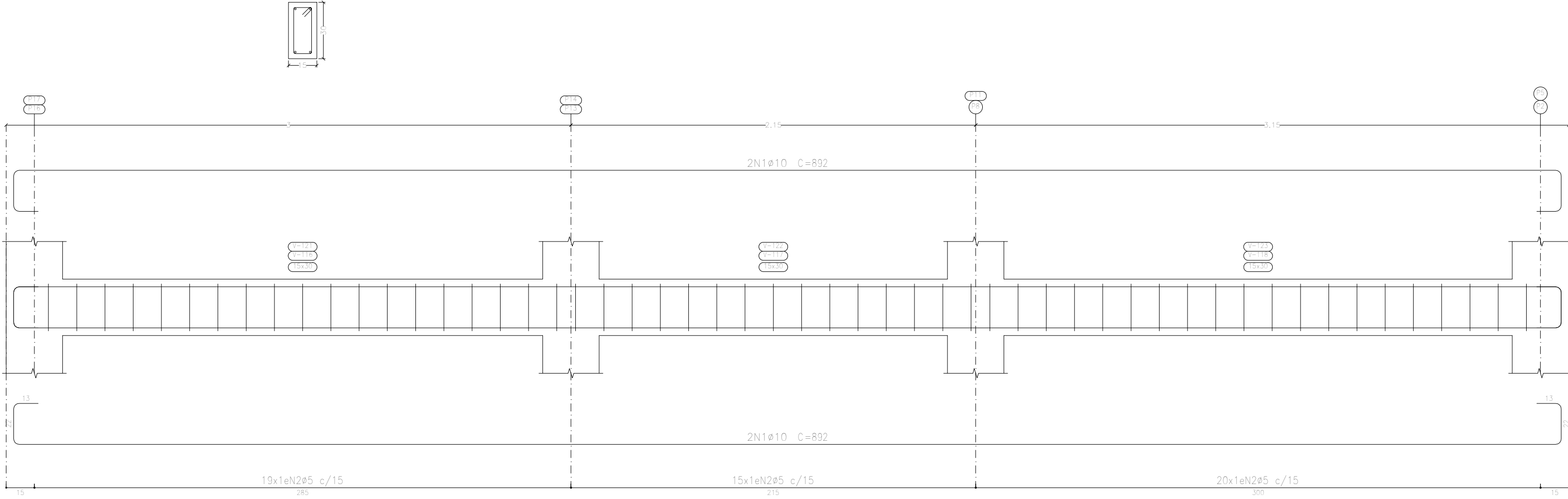
V 6



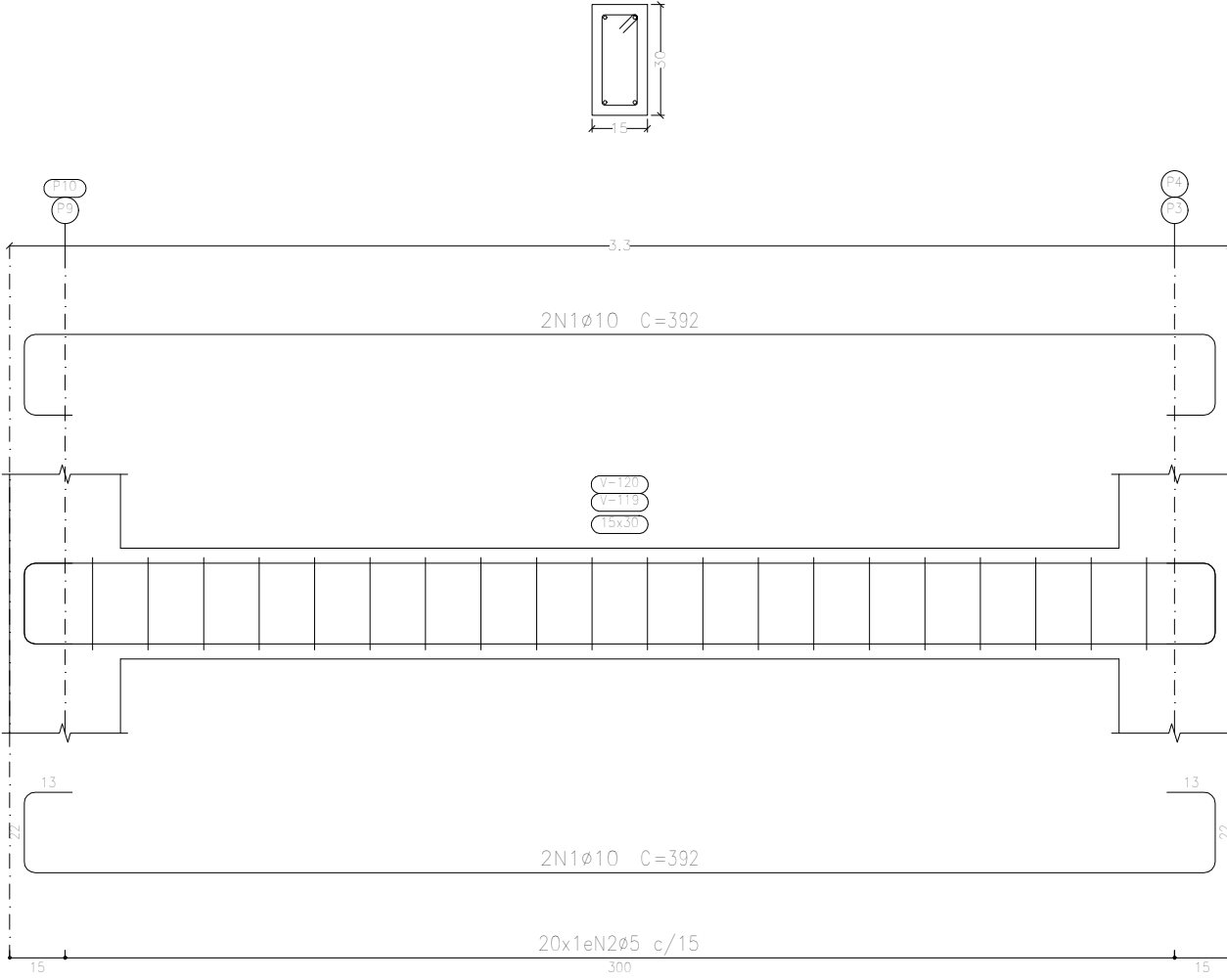
Resumo Aço	Comp. total	Peso+10%	Total
CA-50	368,4	250	250
CA-60	430,6	74	74
Total			324

Elemento	Pos.	Diam.	Q.	Esquema (cm)	Comp. (cm)	Total (cm)	CA-50 (kg)	CA-60 (kg)
V 6	1	ø10	4		892	3568	22,0	
	2	ø5	54		78	4212		6,6
	Total+10%:						24,2	7,3
V 7=V 10	1	ø10	4		892	3568	22,0	
	2	ø5	54		78	4212		6,6
	Total+10%:						24,2	7,3
V 8=V 9	1	ø10	4		392	1568	9,7	
	2	ø5	20		78	1560		2,4
	Total+10%:						10,7	2,6
V 11	1	ø10	4		892	3568	22,0	
	2	ø10	1		160	160	1,0	
	3	ø5	54		78	4212		6,6
Total+10%:						25,3	7,3	
						ø5:	0,0	34,4
						ø10:	119,3	0,0
						Total:	119,3	34,4

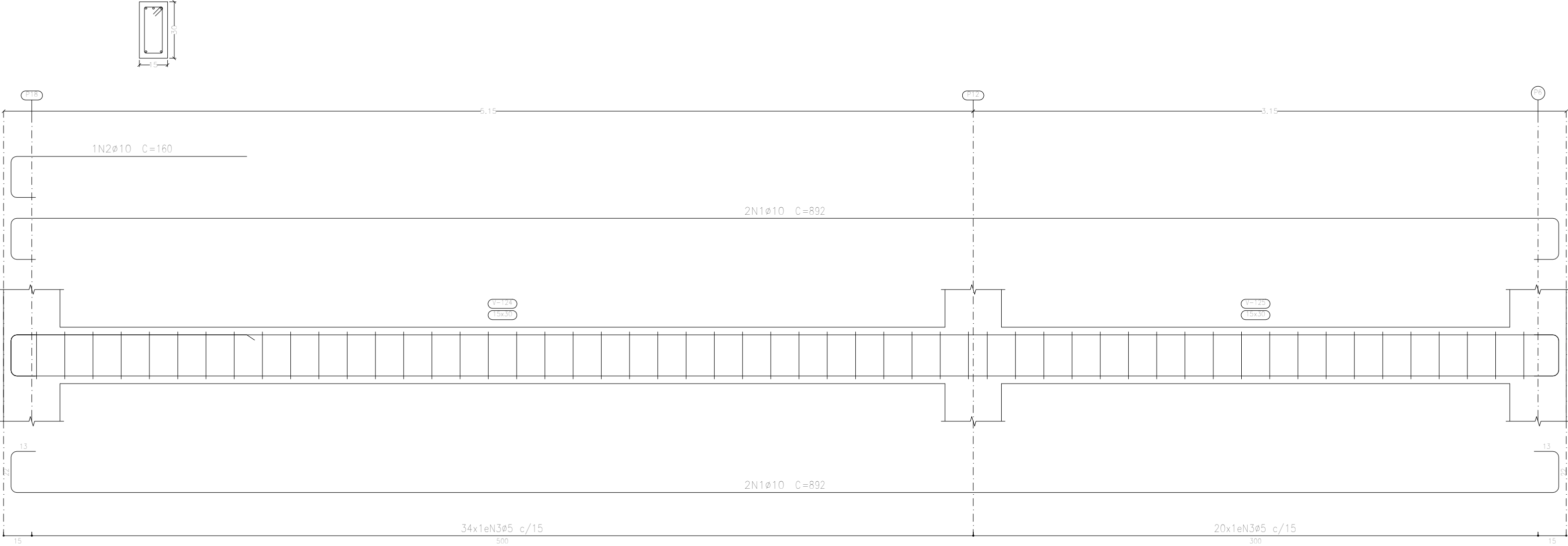
V 10



V 8



V 11



Piso 1
Desenho de vigas
Concreto: C25, em geral
Aço das barras: CA-50 e CA-60
Aço dos estribos: CA-50 e CA-60
Escala vigas 1:20
Escala seções 1:20
Escala aberturas 1:20

Ampliação Transbordo		Data: 07/02/2024
Local: Transbordo Municipal		Número de desenho:
Promotor:		
Projeto Estrutural	Escala: Indicada	
Eduardo Rampanelli Tosetto Engenheiro Civil Número de CREA: 1220503037	Data: 07/02/2024	